

# Πρόγραμμα Υποδοχής, Ενημέρωσης & Προετοιμασίας Πρωτοετών

επιλογή

Μία  
Λέξη

=

1

- Ελευθερία
- Δικαιώματα
- Παροχές

Δύο  
πτυχές

=

2

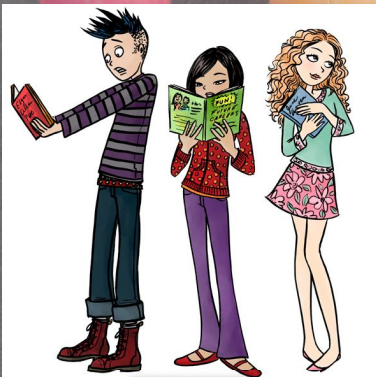
- Κανόνες
- Νόμοι
- Κώδικες  
δεοντολογίας

ΓΡΑΜΜΑΤΕΙΑ

ΤΜΗΜΑΤΟΣ ΕΠΙΣΤΗΜΩΝ ΠΡΟΣΧΟΛΙΚΗΣ ΑΓΩΓΗΣ ΚΑΙ ΕΚΠΑΙΔΕΥΣΗΣ  
ΠΡΟΪΣΤΑΜΕΝΗ: ΕΛΕΝΗ ΝΑΛΜΠΑΝΤΗ

επιλογή no 1:

είμαι  
φοιτήτρια /  
φοιτητής



Η ιδιότητα του φοιτητή αποκτάται με την εγγραφή του σε Α.Ε.Ι.

- Οι φοιτητές είναι ελεύθεροι να εκφράζονται ατομικά ή συλλογικά στο πλαίσιο λειτουργίας των **φοιτητικών συλλόγων** των σχολών ή άλλων επί μέρους οργανώσεων και ομίλων. Εκλογές για τα όργανα των ανωτέρω φορέων μπορεί να πραγματοποιούνται και ηλεκτρονικά.
- «Φοιτητές με δικαίωμα συμμετοχής»: οι φοιτητές που έχουν δικαίωμα συμμετοχής στα εκλεκτορικά σώματα για την εκλογή οργάνων διοίκησης Α.Ε.Ι. και εκλογής τους στα όργανα αυτά. Το δικαίωμα αυτό έχουν: αα) οι προπτυχιακοί φοιτητές των οποίων η διάρκεια φοίτησης δεν έχει υπερβεί τη διάρκεια των εξαμήνων που απαιτούνται για τη λήψη του τίτλου σπουδών, σύμφωνα με το ενδεικτικό πρόγραμμα σπουδών, προσαυξανόμενη κατά τέσσερα (4) εξάμηνα,
- Οι φοιτητές δικαιούνται να κάνουν χρήση των εγκαταστάσεων και των μέσων του ιδρύματος που προορίζονται για την εκπλήρωση του εκπαιδευτικού και ερευνητικού του έργου, τα οποία ορίζει ο Εσωτερικός Κανονισμός και οι αποφάσεις των αρμόδιων οργάνων του ιδρύματος
- Οι προπτυχιακοί φοιτητές που δεν έχουν άλλη ιατροφαρμακευτική και νοσοκομειακή περίθαλψη, δικαιούνται πλήρη ιατροφαρμακευτική και νοσοκομειακή περίθαλψη στο Εθνικό Σύστημα Υγείας
- **στους προπτυχιακούς φοιτητές παρέχονται διευκολύνσεις για τις μετακινήσεις τους σε όλη τη διάρκεια του έτους και τα αναγκαία μέσα για την πολιτιστική τους καλλιέργεια και ψυχαγωγία.**

**NOTE:**

**Η πανεπιστημιακή εκπαίδευση  
ΔΕΝ ΕΙΝΑΙ ΥΠΟΧΡΕΩΤΙΚΗ !!**

## επιλογή no 2:

είμαι φοιτήτρια /  
φοιτητής στο  
Αριστοτέλειο  
Πανεπιστήμιο  
Θεσσαλονίκης  
(ΑΠΘ)

[www.auth.gr](http://www.auth.gr)



- 65.000 φοιτητές/τριες προπτυχιακών προγραμμάτων σπουδών,
- 8.500 μεταπτυχιακοί φοιτητές/τριες
- 2000 καθηγητές/τριες
- 500 μέλη ειδικού εργαστηριακού εκπαιδευτικού και τεχνικού προσωπικού
- 500 διοικητικοί υπάλληλοι

## Προσφερόμενες παροχές (περά από το αγαθό της εκπαίδευσης)

- Πρόσβαση σε όλες τις ηλεκτρονικές υπηρεσίες του ΑΠΘ μέσω του ιδρυματικού σας λογαριασμού [xxxxxx@nured.auth.gr](mailto:xxxxxx@nured.auth.gr)
- Φοιτητικές εστίες ([https://www.auth.gr/university\\_unit/pfe/](https://www.auth.gr/university_unit/pfe/))  
Στέγαση σε φοιτητές που προέρχονται από πολυμελείς οικογένειες ή οικογένειες με χαμηλό εισόδημα
- Στεγαστικό επίδομα (<https://stegastiko.minedu.gov.gr/>)  
Ετήσιο στεγαστικό επίδομα ύψους 1000€
- Υποτροφίες / κληροδοτήματα (<https://dps.auth.gr/>, <https://klirodotimata.auth.gr/>)
- Σίτιση (<http://www.pfl.auth.gr/>) Το φοιτητικό συσσίτιο διανέμεται δωρεάν στη φοιτητική λέσχη
- Υγειονομική περίθαλψη [Στα Ιατρεία της Π.Φ.Λέσχης παρέχονται Α' Βοήθειες, κλινική εξέταση (χωρίς την δυνατότητα συνταγογράφησης), εμβολιασμοί και συμβουλές σε θέματα Αγωγής Υγείας].
- Χρήση όλων των βιβλιοθηκών του ΑΠΘ (<https://www.lib.auth.gr/>)
- Ακαδημαϊκή ταυτότητα <https://submit-academicid.minedu.gov.gr/>  
Πρόσβαση σε δομές του ΑΠΘ και στα ΜΜΜ με μειωμένο εισιτήριο
- Πανεπιστημιακό Γυμναστήριο (<https://gym.auth.gr/>)
- Κέντρο Συμβουλευτικής και Ψυχολογικής Υποστήριξης (<https://kesypsy.auth.gr/>)
- Φοιτητική Εβδομάδα ΑΠΘ (<https://www.auth.gr/student-week/>)
- Πανεπιστημιακές κατασκηνώσεις στη Χαλκιδική (<https://camping.auth.gr/>)
- Κέντρο Διδασκαλίας Ξένων Γλωσσών (ΚΔΞΓ) ΑΠΘ (<https://www.lance.auth.gr/>)
- Έκδοση Σημάτων για είσοδο και στάθμευση οχημάτων στην Πανεπιστημιούπολη. (<https://www.auth.gr/directorate/admin-gdty/admin-gee/grafeio-simatwn/>)
- Υπηρεσία αναφοράς επειγόντων περιστατικών ΑΠΘ (<https://it.auth.gr/el/eUniversity/CampusSafety>)
- Συνήγορος του Φοιτητή ΑΠΘ (<https://www.auth.gr/synigoros-tou-foititi/>)

## επιλογή no 2:

είμαι φοιτήτρια /  
φοιτητής στο  
Αριστοτέλειο  
Πανεπιστήμιο  
Θεσσαλονίκης  
(ΑΠΘ)

[www.auth.gr](http://www.auth.gr)



- 65.000 φοιτητές/τριες προπτυχιακών προγραμμάτων σπουδών,
- 8.500 μεταπτυχιακοί φοιτητές/τριες
- 2000 καθηγητές/τριες
- 500 μέλη ειδικού εργαστηριακού εκπαιδευτικού και τεχνικού προσωπικού
- 500 διοικητικοί υπάλληλοι

## Υποχρεώσεις και δικαιώματα φοιτητών/τριών και κανόνες ακαδημαϊκής δεοντολογίας

### Σύμφωνα με την κείμενη νομοθεσία και το κανονιστικό πλαίσιο του ΑΠΘ και του Τμήματος:

- «Η ανώτατη διάρκεια φοίτησης σε ένα πρόγραμμα σπουδών πρώτου κύκλου με ελάχιστη διάρκεια οκτώ (8) ακαδημαϊκών εξαμήνων για την απονομή του τίτλου σπουδών, είναι ο χρόνος αυτός, προσαυξημένος κατά τέσσερα (4) ακαδημαϊκά εξάμηνα».

### Δηλαδή διαγράφεστε από το Τμήμα στις 30.9.2028!!!

- Κατά το διάστημα των σπουδών σας, έχετε δικαίωμα διακοπής σπουδών **έως 2 έτη**.
- Πειθαρχικά παραπτώματα για τους φοιτητές συνιστούν:
  - α) η παραβίαση του αδιάβλητου των εξετάσεων,
  - β) η λογοκλοπή ή η αποσιώπηση της άμεσης ή έμμεσης συνεισφοράς άλλων προσώπων στο εκάστοτε αντικείμενο επιστημονικής ενασχόλησης ή έρευνας,
  - γ) η καταστροφή περιουσίας του ιδρύματος, κινητής ή ακίνητης, που χρησιμοποιείται από το ίδρυμα ή μέλη της πανεπιστημιακής κοινότητας,
  - δ) η παρεμπόδιση της εύρυθμης λειτουργίας του ιδρύματος, συμπεριλαμβανομένης τόσο της εκπαιδευτικής, ερευνητικής ή διοικητικής λειτουργίας του όσο και της λειτουργίας των μονομελών και συλλογικών οργάνων και των υπηρεσιών του, καθώς και της χρήσης των εγκαταστάσεων και του εξοπλισμού του,
  - ε) η χρήση των στεγασμένων ή ανοικτών χώρων, των εγκαταστάσεων, των υποδομών και του εξοπλισμού του ιδρύματος χωρίς την άδεια των αρμόδιων οργάνων του,
  - στ) η χρήση των στεγασμένων ή ανοικτών χώρων, των εγκαταστάσεων, των υποδομών και του εξοπλισμού του ιδρύματος για την εξυπηρέτηση σκοπών που δεν συνάδουν με την αποστολή του, καθώς και η διευκόλυνση τρίτων για την τέλεση της πράξης αυτής,
  - ζ) η υπαίτια και με οποιονδήποτε τρόπο ρύπανση των στεγασμένων ή ανοικτών χώρων του ιδρύματος, συμπεριλαμβανομένης και της ηχορύπανσης,
  - η) η χρήση απαγορευμένων ουσιών, που εμπίπτουν στον ν. 4139/2013 (Α' 74), εντός του ιδρύματος και η οποιαδήποτε συμβολή στη διακίνηση αυτών,
  - θ) η τέλεση οποιουδήποτε πλημμελήματος ή κακουργήματος εφόσον συνδέεται με τη φοιτητική ιδιότητα.
- **Οι πειθαρχικές ποινές που επιβάλλονται σε φοιτητή, αν διαπράξει πειθαρχικό παράπτωμα, είναι οι εξής:**
  - α) έγγραφη επίπληξη,
  - β) απαγόρευση συμμετοχής σε εξετάσεις ενός ή περισσότερων μαθημάτων, για μία ή περισσότερες εξεταστικές περιόδους,
  - γ) προσωρινή ή μόνιμη απαγόρευση χρήσης εξοπλισμού ή εγκαταστάσεων του ιδρύματος,
  - δ) προσωρινή αναστολή της φοιτητικής ιδιότητας από έναν (1) έως είκοσι τέσσερις (24) μήνες και
  - ε) οριστική διαγραφή.

## επιλογή no 3:

Υποχρεώσεις και δικαιώματα φοιτητών/τριών και κανόνες ακαδημαϊκής δεοντολογίας

είμαι φοιτήτρια / φοιτητής στο Τμήμα Επιστημών Προσχολικής Αγωγής και Εκπαίδευσης (γνωστό και ως ΤΕΠΑΕ)



- 1.800 φοιτητές & φοιτήτριες προπτυχιακών προγραμμάτων σπουδών,
- 150 μεταπτυχιακούς/ες φοιτητές/τριες
- 25 καθηγητές και καθηγήτριες (μέλη ΔΕΠ)
- 12 μέλη ειδικού εργαστηριακού εκπαιδευτικού και τεχνικού προσωπικού
- 5 διοικητικοί υπάλληλοι

## δικαιώματα

- Χρήση υπερσύγχρονης βιβλιοθήκης της Σχολής
- Σύμβουλοι Σπουδών
  1. Καθοδήγηση φοιτητών/τριων για τη διαμόρφωση του ατομικού ΠΠΣ Α. Γρηγοριάδης
  2. Ενημέρωση και καθοδήγηση φοιτητών/τριων για μεταπτυχιακές σπουδές Α. Κυρίδης
  3. Υποστήριξη φοιτητών/τριών με δυσκολίες σε προσωπικό επίπεδο Μ. Γκέκα
  4. Καθοδήγηση φοιτητών/τριών με ειδικές ανάγκες ύστερα από προσωπικό τους αίτημα (Μ. Παππά & Κ. Ρόθου)
- Επιλογή μαθημάτων από το διαθέσιμο [πρόγραμμα σπουδών](#)
- Διακοπή Σπουδών / μετεγγραφή σε άλλο Τμήμα
- Αναγνώριση μαθημάτων
- Φοίτηση για μία ακαδημαϊκή περίοδο σε Πανεπιστήμια της Ευρώπης ([Erasmus](#))

## υποχρεώσεις

- Δήλωση μαθημάτων σε κάθε εξάμηνο (<https://students.auth.gr/>)
- Δήλωση συγγραμμάτων για τα δηλωθέντα μαθήματα του εξαμήνου (<https://eudoxus.gr/>)
- Έκδοση ακαδημαϊκής ταυτότητας (<https://submit-academicid.minedu.gov.gr/>)
- Ενημέρωση μέσω των ανακοινώσεων που αναρτώνται στην ιστοσελίδα του Τμήματος [www.nured.auth.gr](http://www.nured.auth.gr) ή των email που αποστέλλονται στον ιδρυματικό λογαριασμό της φοιτήτριας / του φοιτητή



Για την καλύτερη εξυπηρέτησή σας  
Κλείστε ραντεβού μέσω email.



Τηλεφωνική επικοινωνία στο 2310995090  
καθημερινά μόνο 11:00 – 12:00

## Λίγα λόγια για τη Γραμματεία ([info@nured.auth.gr](mailto:info@nured.auth.gr))

Στη Γραμματεία  
απευθύνεστε για  
θέματα, όπως:

- Εγγραφές
- Πρόγραμμα Σπουδών
- Πιστοποιητικά
- Βεβαιώσεις
- Φοιτητική μέριμνα
- Διακοπή σπουδών
- Σύμβουλο σπουδών
- κ.α

**Η Γραμματεία του  
Τμήματος βρίσκεται  
στο 2<sup>ο</sup> όροφο του  
Πύργου  
Παιδαγωγικής Σχολής**

το Γραφείο Πρακτικής  
Άσκησης βρίσκεται στον 8<sup>ο</sup>  
όροφο ([pa@nured.auth.gr](mailto:pa@nured.auth.gr))


Στο Τμήμα λειτουργούν  
τέσσερις Τομείς

- Παιδαγωγικής,
- Ψυχολογίας και Ειδικής  
Αγωγής, Γλώσσας και Ιστορίας
- Αισθητικής Παιδείας

Κάθε Τομέας έχει τη δική του  
Γραμματεία.

**Δέχεται  
φοιτήτριες/ές  
καθημερινά  
[ώρες 12:00 - 13:00]**

**Online Θυρίδα  
εξυπηρέτησης**

Κάθε Τρίτη  
12.00-13.00  
Μέσω  




**προπτυχιακών  
φοιτητών/τριών  
από τη Γραμματεία  
ΤΕΠΑΕ ΑΠΘ**

**Στη Γραμματεία εργάζονται**

Ελένη Ναλμπάντη [τηλ. 2310 995090]  
προϊσταμένη

Γιώργος Ντελιάκης [τηλ. 2310 995090]  
αρμόδιος για: **φοιτητικά θέματα  
προπτυχιακών σπουδών**

Γιώργος Καταχιώτης [τηλ. 2310 995090]  
αρμόδιος για: Μεταπτυχιακά Προγράμματα,  
Διδακτορικά, Erasmus

Ξένια Κασιμτζίκη [τηλ. 2310 995090]  
αρμόδια για: Πρωτόκολλο, Παραλαβή  
δικαιολογητικών στεγαστικού επιδόματος,  
έκδοση πατύρων

Μαριέτα Αλμαλόγλου [τηλ. 2310 995090]  
αρμόδια για: διοικητικά θέματα, έκδοση  
πιστοποιητικών

Για οποιαδήποτε απορία η αίτημα:  
email στο **[info@nured.auth.gr](mailto:info@nured.auth.gr)**

**Ποιος είναι ο ΑΕΜ  
που πρέπει να τον  
θυμάμαι πάντα?**

**Αριθμός Ειδικού  
Μητρώου – θα μου το  
ζητούν όλοι οι  
καθηγητές... πρέπει  
να τον μάθω...**

Σύνδεσμος συνάντησης: Meeting ID:  
985 5591 4079, Passcode: 514894 (ή  
ακολουθήστε το σύνδεσμο [εδώ](#))

## Παρακαλώ συγκρατήστε



**Δεν ξεχνάτε το username και password του ιδρυματικού σας λογαριασμού**

παρέχει πρόσβαση σε όλες τις υπηρεσίες του ΑΠΘ, για παράδειγμα

- στα email σας (για όλη σας τη ζωή άμα θέλετε!!!)
- την ηλεκτρονική γραμματεία
- τις βαθμολογίες σας
- τις δηλώσεις μαθημάτων και συγγραμμάτων

**Έχετε πάντα μαζί σας την ακαδημαϊκή σας ταυτότητα**

παρέχει τη δυνατότητα:

- συμμετοχής σε εξετάσεις
- συμμετοχής στην πρακτική Άσκηση
- μειωμένου εισιτηρίου στον ΟΑΣΘ και στο ΜΕΤΡΟ (!)
- εισόδου στη φοιτητική λέσχη
- δανεισμού βιβλίων από βιβλιοθήκες

**Οδηγός επιβίωσης ΑΠΘ 2022 – google it ή <https://studentguide.auth.gr/>**

Ηλεκτρονική διεύθυνση Γραμματείας  
[info@nured.auth.gr](mailto:info@nured.auth.gr)

Ιστότοπος ΤΕΠΑΕ  
[www.nured.auth.gr](http://www.nured.auth.gr)

Τηλέφωνο Γραμματείας  
**2310 995090**

Ιστότοπος Τμήματος Σπουδών ΑΠΘ  
[www.dps.auth.gr](http://www.dps.auth.gr)

Ιστότοπος ΑΠΘ  
[www.auth.gr](http://www.auth.gr)

Εξυπηρέτηση χρηστών ηλεκτρονικών υπηρεσιών ΑΠΘ  
**2310 999 000** ή [support@auth.gr](mailto:support@auth.gr)



## Βασικές αρχές ηλεκτρονικής επικοινωνίας

# (χρήσιμη παρένθεση)

https://webmail.auth.gr/imp/dynamic.php?page=compose&type=new&token=ae44SwKbdaX905plv6B

webmail.auth | Υπηρεσία Ηλεκτρονικού Ταχυδρομείου ΑΠΘ

Αποστολή | Ορθογραφικός Έλεγχος | Αποθήκευση στα Πρόχειρα

Σύνθεση εμπλουπισμένου κειμένου (HTML)  
 Αποθήκευση σε **Απεσταλμένα**  
Προτεραιότητα: **Κανονική**  
Κρυπτογράφηση: **Κανένα**  
Άλλες Επιλογές

Προς: info@nured.auth.gr  
Προσθήκη Κοινοποίησης (cc) Προσθήκη Κρυφής Κοινοποίησης (bcc)

**Θέμα:** Ερώτημα σχετικά με μεταβολή του κινητού μου τηλεφώνου

Προσθήκη Συνημμένου | Browse... | No files selected.

Καλημέρα σας

Ονομάζομαι **Μαρία Παπαδοπούλου**, είμαι φοιτήτρια του 1ου έτους και το **AEM μου είναι το 12345**

Έχω αλλάξει κινητό τηλέφωνο, τι πρέπει να κάνω;  
θα ενημερώσετε εσείς το σύστημα ή εγώ

**Το τηλέφωνο επικοινωνίας μου είναι 69XX-XXXXXX**

Σας ευχαριστώ εκ των προτέρων

Μαρία Παπαδοπούλου

Προσπαθώ να ενημερώνομαι από τις ανακοινώσεις και τις αναρτήσεις για όλα τα θέματα που με αφορούν. Η επικοινωνία δε γίνεται για να μάθω κάτι που ήδη είναι προσβάσιμο.

Email στέλνω μόνο από τον ιδρυματικό μου λογαριασμό μέσω του <https://webmail.auth.gr>

Συμπληρώνω πάντα το θέμα (σύντομη του τι ζητώ)


Γράφω πάντα το ονοματεπώνυμό μου και την ιδιότητά μου (το email δεν είναι instant messaging...)

Γράφω πάντα το AEM μου (5ψήφιος αριθμός)

Γράφω πάντα το τηλέφωνο επικοινωνίας μου, ειδικά αν βιάζομαι για την απάντηση

Με την ευγένεια φτάνετε πιο γρήγορα στον προορισμό σας!





Σας ευχαριστώ πολύ!!!

ανυπομονούμε να σας γνωρίσουμε

ΓΡΑΜΜΑΤΕΙΑ  
ΤΜΗΜΑΤΟΣ ΕΠΙΣΤΗΜΩΝ ΠΡΟΣΧΟΛΙΚΗΣ ΑΓΩΓΗΣ ΚΑΙ ΕΚΠΑΙΔΕΥΣΗΣ  
ΠΡΟΪΣΤΑΜΕΝΗ: ΕΛΕΝΗ ΝΑΛΜΠΑΝΤΗ

# ΤΜΗΜΑ ΕΠΙΣΤΗΜΩΝ ΠΡΟΣΧΟΛΙΚΗΣ ΑΓΩΓΗΣ ΚΑΙ ΕΚΠΑΙΔΕΥΣΗΣ ΑΠΘ

## Υποδοχή, Ενημέρωση & Προετοιμασία Πρωτοετών 03.10.2022

### ΧΡΗΣΙΜΑ ΤΗΛΕΦΩΝΑ

#### ΠΑΙΔΑΓΩΓΙΚΗΣ ΣΧΟΛΗΣ

- Γραμματεία Κοσμητείας: 231099-1290, 5062
- **Γραμματεία Τ.Ε.Π.Α.Ε.: 231099-5090**
- Βιβλιοθήκη: 231099-1242, 99-5047
- Κέντρο Ενταξιακής Πολιτικής: 231099-1295
- Νησίδα: 231099-5041, 1203
- Θυρωρείο Πύργου: 231099-5180



#### ΑΡΙΣΤΟΤΕΛΕΙΟΥ ΠΑΝΕΠΙΣΤΗΜΙΟΥ

- Κεντρικό Θυρωρείο Κτιρίου Διοίκησης: 231099-6928, 6929
- Κέντρο Εξυπηρέτησης Χρηστών Ηλεκτρονικών Υπηρεσιών ΑΠΘ (ΚΗΔ): 231099-9000
- Γραφείο Πολιτικής Προστασίας: 231099-6863
- Ιατρείο Πανεπιστημίου: 231099-5569
- Επιτροπή Κοινωνικής Πολιτικής & Υγείας: 231099-5360, 5386
- Κέντρο Συμβουλευτικής & Ψυχολογικής Υποστήριξης: 231099-2643, 2621
- Κεντρικό Γραφείο Διασύνδεσης: 231099-7340

#### ΓΙΑ ΕΚΤΑΚΤΗ ΑΝΑΓΚΗ

- Ευρωπαϊκή Υπηρεσία Έκτακτης Ανάγκης: 112
- Πρώτες Βοήθειες Ε.Κ.Α.Β.: 166
- Πυροσβεστική Υπηρεσία: 199

### ΧΡΗΣΙΜΑ URLs & emails

Η δική μου ηλεκτρονική διεύθυνση στο ΑΠΘ!!  
[myusername@nured.auth.gr](mailto:myusername@nured.auth.gr) (δεν ξεχνούμε το pwd!)

Ηλεκτρονική διεύθυνση Γραμματείας  
[info@nured.auth.gr](mailto:info@nured.auth.gr)



Ιστότοπος ΤΕΠΑΕ ΑΠΘ:  
[http:// www.nured.auth.gr](http://www.nured.auth.gr)

Ιστότοπος Παιδαγωγικής Σχολής ΑΠΘ  
[http:// www.educ.auth.gr](http://www.educ.auth.gr)

Ιστότοπος Υπηρεσιών Ηλεκτρονικής Γραμματείας ΑΠΘ  
[http:// www.students.auth.gr](http://www.students.auth.gr)

Ιστότοπος Τμήματος Σπουδών ΑΠΘ  
[www.dps.auth.gr](http://www.dps.auth.gr)

Οδηγός Επιβίωσης ΑΠΘ!!!  
<http://www.dps.auth.gr/el/info/main>

Ιστότοπος ΑΠΘ  
[http:// www.auth.gr](http://www.auth.gr)